

Area di balneazione: **COLONIA PORCELLI TOLENTINO**

Codice punto di monitoraggio: **IT011042045015**

coordinate: Lon(°):13,294437; Lat(°):43,675293



**Eccellente  
qualità dell'acqua di balneazione**

- ★ ★ ★ Eccellente
- ★ ★ Buona
- ★ Sufficiente
- Scarsa

**Aspetti fisici dell'acqua di balneazione**

acqua marina non confinata da scogliere; morfologia fondale: ghiaioso; pendenza: degradante; idrologia: corrente stazionaria direzione NW-SE con debole intensità; correnti di forzante dai quadranti NE(I) e SE(II) con venti moderati; climatologia: temperatura media acque marine compresa 20°-24,5°C; temperatura media aria 25-26°C; precipitazioni medie estive 105-285 mm; precipitazioni medie annuali 600-800 mm; condizioni meteo marine:

**Descrizione generale dell'area**

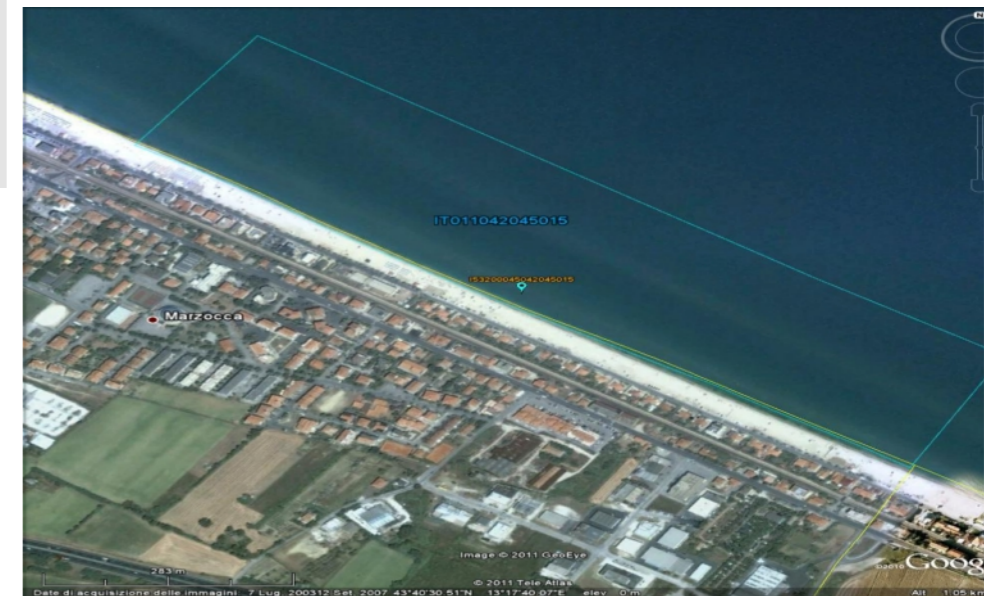
Spiaggia con ghiaia di origine calcareo selcifera con pendenza media del 5% sia della spiaggia emersa che sommersa; distanza tra l'acqua media-bassa e alta (limite acque sicure): 50 m; marea astronomica: 30 - 50 cm. La zona circostante alla spiaggia è costituita da insediamenti urbani e turistici con passaggio di linea ferroviaria.

**Infrastrutture e servizi**

Bar ,ristoranti, servizi igienici e stabilimenti balneari

**Criticità:**

Possibile presenza di acque reflue urbane e meteoriche non depurate



Periodo di riferimento per la classificazione 2014 - 2017

Periodo di monitoraggio: 1 aprile - 30 settembre

Frequenza di monitoraggio mensile

Stagione balneare 1 maggio - 30 settembre

Divieti di balneazione stagione balneare 2017 :

n. per un totale di giorni

Cause

Altri divieti vigenti sugli arenili:

**Informazioni**

Siti web:

Ministero della Salute [www.portaleacque.salute.gov.it](http://www.portaleacque.salute.gov.it)

Regione Marche <http://www.regione.marche.it/balneazione.aspx>

ARPAM <http://www.arpa.marche.it/index.php/mare/balneazione1>

**Autorità competenti**

COMUNE DI SENIGALLIA Piazza Roma, 8 - 60019 Senigallia (AN) Sede ufficio ambiente: Viale Leopardi, 6 Telefono: +39.071.6629214 Mail: dirigente.llpp@comune.senigallia.an.it - Ufficio Locale Marittimo Senigallia tel. 07164780 - Capitaneria di Porto di An

Schema informativo alla popolazione ai sensi del D.Lgs. 116/2008 "Gestione della Qualità delle acque di balneazione - Attuazione della direttiva 2006/7/Ce"